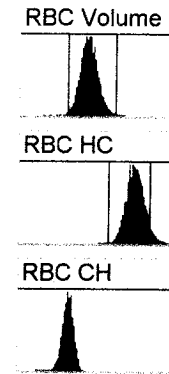
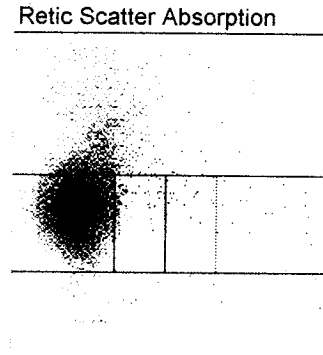
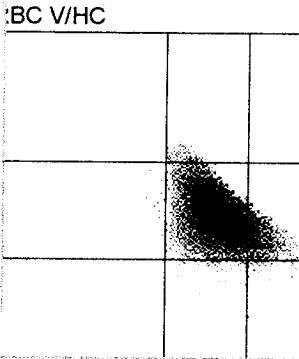


Dopingkjoring Playback  
 Aspiration Date/Time 07-Feb-09 19:31:2  
 Sample Type PATIENT  
 SID ISU00122645  
 Rack & Position 15 3  
 Sample Selectivity CBC\DIFF\RETIC  
 Age & Sex U  
 Instrument Number IR07450540  
 Species Human  
 Sequence 153  
**FOR LABORATORY USE ONLY**

WBC Differential			
	%	#	
WBC		13,9	x10 <sup>9</sup> cells/L
Neut	89,9	12,5	x10 <sup>9</sup> cells/L
Lymph	5,4	0,8	x10 <sup>9</sup> cells/L
Mono	3,7	0,5	x10 <sup>9</sup> cells/L
Eos	0,1	0,0	x10 <sup>9</sup> cells/L
Baso	0,2	0,0	x10 <sup>9</sup> cells/L
LUC	0,7	0,1	x10 <sup>9</sup> cells/L
NRBC	0,0	0,0	x10 <sup>9</sup> cells/L
LI		1,93	
MPXI		-15,2	



CBC			
WBC	13,9	x10 <sup>9</sup> cells/L	
RBC	3,72	* x10 <sup>12</sup> cells/L	
HGB	13,8	* g/dL	
Cellular HGB	11,9	* g/dL	
HCT	0,32	* L/L	
MCV	86,8	* fL	
MCH	37,0	* pg	
MCHC	42,6	* g/dL	
CHCM	36,8	* g/dL	
CH	31,8	* pg	
RDW	12,6	* %	
HDW	2,91	* g/dL	
PLT	351	* x10 <sup>9</sup> cells/L	
MPV	8,3	* fL	
PDW	42,6	* %	
PCT L	0,003	* L/L	

RBC			
RBC	3,72	* x10 <sup>12</sup> cells/L	
%Macro	0,3		
%Micro	0,5		
%Hypo	0,0		
%Hyper	5,7		
%Micro/%Hypo Ratio	17,11		

HGB			
HGB	13,8	* g/dL	
Cellular HGB	11,9	* g/dL	
HGB Delta	1,9	* g/dL	
HGB Sample Trans	1,961		
HGB Baseline Trans	2,962		
HGB Sample Flatness	11		
HGB Baseline Flatness	6		

Retic			
	%	#	
Neg RBC	96,53	36845	
Retic	3,47	129,1	x10 <sup>9</sup> cells/L
L Retic	77,51	1027	
M Retic	18,34	243	
H Retic	4,15	55	
IRF-H	4,15		
IRF-M+H	22,49		
Retic Cells Acquired		43993	
Retic Cells Analyzed		39587	
Retic Gated Cells		38170	
Retic Count		1325	

Routine Retic			
	%	#	
Retic	3,47	129,1	x10 <sup>9</sup> cells/L
CHr		34,1	pg
CHm		31,7	pg

RBC Rate

Retic Abs Flat

Retic Rate

HGB Trans

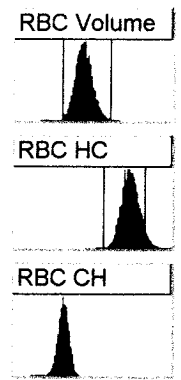
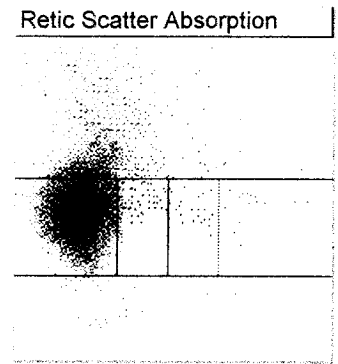
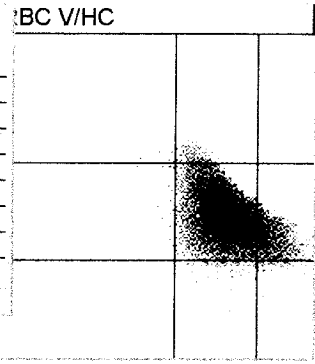
Sample/System Flags													
B-NO													
BIFR													
B-SAT													
BTO													
B-NV													
B-SUSP													
CHCMCE	CHCM	HCT	HDW	HGB	MCH	MCHC	MCV	RBC	RDW	CH	CHDW		
N-RBC													
RBCIFR	CHCM	HCT	HDW	MCH	MCHC	MCV	MPV	PCT	PDW	PLT	RBC		
	RDW	CH	CHDW										
HGB-PL													
HGBIFR													
WBC-CE													
WBCTSUB													
MPO-D													
PX-NO													
PX-PL													
PXIFR													
PX-SAT													
PXT0													
PX-NV													
RTC-L													

Retic Parameters				
	Gated	Mature	Retic	
MCV	85,7	85,1	102,2	fL
CHCM H	37,3	37,4	33,4	g/dL
CH H	31,8	31,7	34,1	pg
CHDW	3,37	3,36	2,84	pg
RDW	12,4	12,0	9,0	%
HDW	3,13	3,04	2,40	g/dL
%Micro	0,6	0,6	0,1	
%Macro	0,0	0,0	0,2	
%Hypo	0,1	0,0	1,1	
%Hyper	9,4	9,6	0,2	
%Low CH	8,0	8,3	1,1	
%High CH	47,7	46,6	79,5	
MCV Delta			17,1	
CHCM Delta			-4,0	
CH Delta			2,4	
CHDW Delta			-0,52	
RDW Delta			-3,0	
RDW Delta			-0,64	g/dL

Morphology Flags	
MICRO	
MACRO	
HYP0	
HYP0	+
HYPER	
ANISO	
HC VAR	
LEFT SHIFT	+
BLASTS	
ATYPS	
NRBC	
IG	
LARGE PLT	
PLT CLUMPS	
MPO DEF	
RBC FRAG	
RBC Ghosts	

Dopingkjoring Playback  
 Aspiration Date/Time 07-Feb-09 19:32:1  
 Sample Type PATIENT  
 SID ISU00122645  
 Rack & Position 15 3  
 Sample Selectivity CBCDIFF\RETIC  
 Age & Sex U  
 Instrument Number IR07450540  
 Species Human  
 Sequence 154  
**FOR LABORATORY USE ONLY**

WBC Differential			
	%	#	
WBC		14,1	x10 <sup>9</sup> cells/L
Neut	90,4	12,8	x10 <sup>9</sup> cells/L
Lymph	5,3	0,7	x10 <sup>9</sup> cells/L
Mono	3,3	0,5	x10 <sup>9</sup> cells/L
Eos	0,1	0,0	x10 <sup>9</sup> cells/L
Baso	0,2	0,0	x10 <sup>9</sup> cells/L
LUC	0,8	0,1	x10 <sup>9</sup> cells/L
NRBC	0,0	0,0	x10 <sup>9</sup> cells/L
LI		1,88	
MPXI		-15,4	



CBC			
WBC	14,1	x10 <sup>9</sup> cells/L	
RBC	4,37	x10 <sup>12</sup> cells/L	
HGB	13,7	g/dL	
Cellular HGB	14,0	g/dL	
HCT	0,38	L/L	
MCV	87,0	fL	
MCH	31,3	pg	
MCHC	35,9	g/dL	
CHCM	36,8	g/dL	
CH	31,8	pg	
RDW	12,6	%	
HDW	2,88	g/dL	
PLT	384	x10 <sup>9</sup> cells/L	
MPV	8,4	fL	
PDW	45,5	%	
PCT L	0,003	L/L	

RBC			
RBC	4,37	x10 <sup>12</sup> cells/L	
%Macro	0,3		
%Micro	0,4		
%Hypo	0,0		
%Hyper	5,6		
%Micro/%Hypo Ratio	9,76		

HGB			
HGB	13,7	g/dL	
Cellular HGB	14,0	g/dL	
HGB Delta	-0,3	g/dL	
HGB Sample Trans	1,966		
HGB Baseline Trans	2,962		
HGB Sample Flatness	12		
HGB Baseline Flatness	14		

Retic			
	%	#	
Neg RBC	96,68	35911	
Retic	3,32	145,4	x10 <sup>9</sup> cells/L
L Retic	77,49	957	
M Retic	18,38	227	
H Retic	4,13	51	
IRF-H	4,13		
IRF-M+H	22,51		
Retic Cells Acquired		42631	
Retic Cells Analyzed		38544	
Retic Gated Cells		37146	
Retic Count		1235	

Routine Retic			
	%	#	
Retic	3,32	145,4	x10 <sup>9</sup> cells/L
CHr		34,2	pg
CHm		31,7	pg

RBC Rate

Retic Abs Flat

Retic Rate	HGB Trans

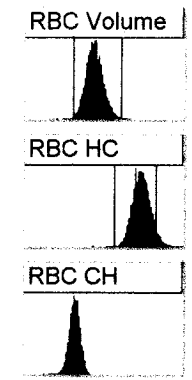
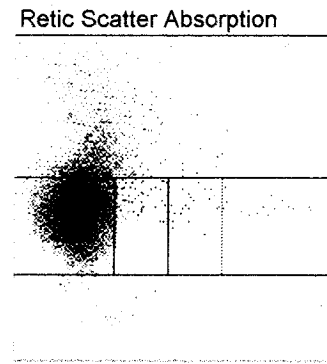
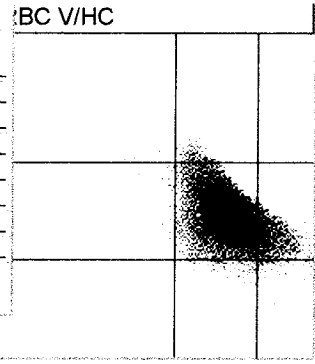
- Sample/System Flags
- B-NO
  - BIFR
  - B-SAT
  - BTO
  - B-NV
  - B-SUSP
  - CHCMCE
  - N-RBC
  - RBCIFR
  - HGB-PL
  - HGBIFR
  - WBC-CE
  - WBCSUB
  - MPO-D
  - PX-NO
  - PX-PL
  - PXIFR
  - PX-SAT
  - PXTO
  - PX-NV
  - RTC-L
  - RTCADA

Retic Parameters				
	Gated	Mature	Retic	
MCV	85,7	85,1	102,4	fL
CHCM H	37,3	37,4	33,5	g/dL
CH H	31,8	31,7	34,2	pg
CHDW	3,41	3,39	2,83	pg
RDW	12,4	12,0	8,7	%
HDW	3,13	3,03	2,50	g/dL
%Micro	0,6	0,7	0,0	
%Macro	0,0	0,0	0,0	
%Hypo	0,1	0,0	0,7	
%Hyper	9,4	9,6	0,2	
%Low CH	8,2	8,5	0,9	
%High CH	48,1	47,0	80,1	
MCV Delta			17,3	
CHCM Delta			-4,0	
CH Delta			2,5	
CHDW Delta			-0,56	
RDW Delta			-3,3	
HDW Delta			-0,55	g/dL

- Morphology Flags
- MICRO
  - MACRO
  - HYPO
  - HYPER +
  - ANISO
  - HC VAR
  - LEFT SHIFT ++
  - BLASTS
  - ATYPS
  - NRBC
  - IG
  - LARGE PLT
  - PLT CLUMPS
  - MPO DEF
  - RBC FRAG
  - RBC Ghosts

Dopingkjoring Playback  
 Aspiration Date/Time 07-Feb-09 19:46:4  
 Sample Type PATIENT  
 SID ISU00122645  
 Rack & Position 15 1  
 Sample Selectivity CBCDIFF\RETIC  
 Age & Sex U  
 Instrument Number IR07450540  
 Species Human  
 Sequence 161  
**FOR LABORATORY USE ONLY**

WBC Differential		%	#	
WBC			13,6	x10 <sup>9</sup> cells/L
Neut	90,2		12,3	x10 <sup>9</sup> cells/L
Lymph	5,4		0,7	x10 <sup>9</sup> cells/L
Mono	3,5		0,5	x10 <sup>9</sup> cells/L
Eos	0,2		0,0	x10 <sup>9</sup> cells/L
Baso	0,2		0,0	x10 <sup>9</sup> cells/L
LUC	0,6		0,1	x10 <sup>9</sup> cells/L
NRBC	0,0		0,0	x10 <sup>9</sup> cells/L
LI			1,87	
MPXI			-15,7	



CBC			
WBC	13,6	x10 <sup>9</sup> cells/L	
RBC	4,42	x10 <sup>12</sup> cells/L	
HGB	13,6	g/dL	
Cellular HGB	14,1	g/dL	
HCT	0,38	L/L	
MCV	87,1	fL	
MCH	30,8	pg	
MCHC	35,3	g/dL	
CHCM	36,8	g/dL	
CH	31,9	pg	
RDW	12,7	%	
HDW	2,90	g/dL	
PLT	392	x10 <sup>9</sup> cells/L	
MPV	8,4	fL	
PDW	45,3	%	
PCT L	0,003	L/L	

RBC			
RBC	4,42	x10 <sup>12</sup> cells/L	
%Macro	0,3		
%Micro	0,4		
%Hypo	0,0		
%Hyper	5,8		
%Micro/%Hypo Ratio	10,27		

Retic		%	#	
Neg RBC	96,43		36344	
Retic	3,57		157,6	x10 <sup>9</sup> cells/L
L Retic	80,07		1077	
M Retic	16,13		217	
H Retic	3,79		51	
IRF-H	3,79			
IRF-M+H	19,93			
Retic Cells Acquired			43605	
Retic Cells Analyzed			39097	
Retic Gated Cells			37689	
Retic Count			1345	

Routine Retic			
	%	#	
Retic	3,57	157,6	x10 <sup>9</sup> cells/L
CHR		34,1	pg
CHm		31,7	pg

HGB			
HGB	13,6	g/dL	
Cellular HGB	14,1	g/dL	
HGB Delta	-0,6	g/dL	
HGB Sample Trans	1,970		
HGB Baseline Trans	2,960		
HGB Sample Flatness	42		
HGB Baseline Flatness	5		

RBC Rate

Retic Abs Flat

Retic Rate	HGB Trans

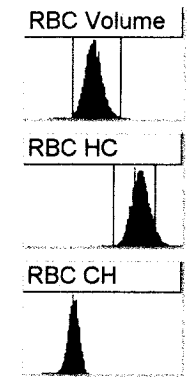
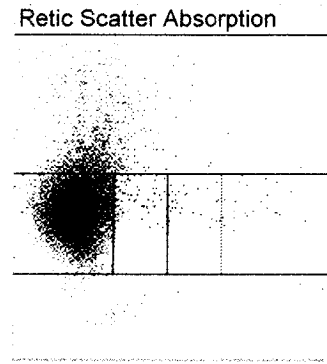
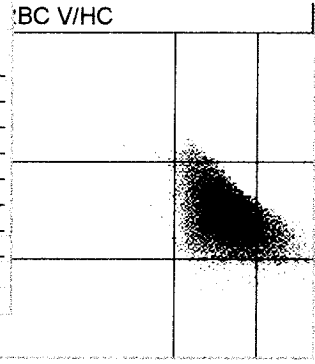
- Sample/System Flags
- B-NO
  - BIFR
  - B-SAT
  - BTO
  - B-NV
  - B-SUSP
  - CHCMCE
  - N-RBC
  - RBCIFR
  - HGB-PL
  - HGBIFR
  - WBC-CE
  - WBCSUB
  - MPO-D
  - PX-NO
  - PX-PL
  - PXIIFR
  - PX-SAT
  - PXTO
  - PX-NV
  - RTC-L
  - RTCADA

Retic Parameters			
	Gated	Mature	Retic
MCV	85,8	85,2	102,1 fL
CHCM H	37,3	37,4 H	33,5 g/dL
CH H	31,8	31,7	34,1 pg
CHDW	3,40	3,39	2,87 pg
RDW	12,4	12,0	9,2 %
HDW	3,12	3,03	2,49 g/dL
%Micro	0,6	0,6	0,1
%Macro	0,0	0,0	0,1
%Hypo	0,1	0,0	1,1
%Hyper	9,3	9,5	0,4
%Low CH	7,9	8,2	1,1
%High CH	48,3	47,2	79,8
MCV Delta			16,9
CHCM Delta			-3,9
CH Delta			2,4
CHDW Delta			-0,52
RDW Delta			-2,8
HDW Delta			-0,54 g/dL

- Morphology Flags
- MICRO
  - MACRO
  - HYP0
  - HYPER +
  - ANISO
  - HC VAR
  - LEFT SHIFT ++
  - BLASTS
  - ATYPS
  - NRBC
  - IG
  - LARGE PLT
  - PLT CLUMPS
  - MPO DEF
  - RBC FRAG
  - RBC Ghosts

Dopingkjoring Playback  
 Aspiration Date/Time 07-Feb-09 19:47:3  
 Sample Type PATIENT  
 SID ISU00122645  
 Rack & Position 15 1  
 Sample Selectivity CBCDIFF\RETIC  
 Age & Sex U  
 Instrument Number IR07450540  
 Species Human  
 Sequence 162  
**FOR LABORATORY USE ONLY**

WBC Differential		%	#	
WBC			13,7	x10 <sup>9</sup> cells/L
Neut	91,0		12,5	x10 <sup>9</sup> cells/L
Lymph	5,1		0,7	x10 <sup>9</sup> cells/L
Mono	3,1		0,4	x10 <sup>9</sup> cells/L
Eos	0,1		0,0	x10 <sup>9</sup> cells/L
Baso	0,1		0,0	x10 <sup>9</sup> cells/L
LUC	0,6		0,1	x10 <sup>9</sup> cells/L
NRBC	0,0		0,0	x10 <sup>9</sup> cells/L
LI			2,14	
MPXI			-15,5	



CBC				
WBC	13,7	x10 <sup>9</sup> cells/L		
RBC	4,43	x10 <sup>12</sup> cells/L		
HGB	13,8	g/dL		
Cellular HGB	14,2	g/dL		
HCT	0,39	L/L		
MCV	87,1	fL		
MCH	31,1	pg		
MCHC	35,8	g/dL		
CHCM	36,8	g/dL		
CH	31,9	pg		
RDW	12,5	%		
HDW	2,89	g/dL		
PLT	374	x10 <sup>9</sup> cells/L		
MPV	8,6	fL		
PDW	47,5	%		
PCT	L 0,003	L/L		

RBC				
RBC	4,43	x10 <sup>12</sup> cells/L		
%Macro	0,3			
%Micro	0,4			
%Hypo	0,0			
%Hyper	5,9			
%Micro/%Hypo Ratio	9,38			

HGB				
HGB	13,8	g/dL		
Cellular HGB	14,2	g/dL		
HGB Delta	-0,4	g/dL		
HGB Sample Trans	1,957			
HGB Baseline Trans	2,960			
HGB Sample Flatness	29			
HGB Baseline Flatness	7			

Retic		%	#	
Neg RBC	96,85		36198	
Retic	3,15		139,6	x10 <sup>9</sup> cells/L
L Retic	77,99		918	
M Retic	17,76		209	
H Retic	4,25		50	
IRF-H	4,25			
IRF-M+H	22,01			
Retic Cells Acquired			42885	
Retic Cells Analyzed			38651	
Retic Gated Cells			37375	
Retic Count			1177	

Routine Retic			
	%	#	
Retic	3,15	139,6	x10 <sup>9</sup> cells/L
CHR		34,3	pg
CHm		31,7	pg

RBC Rate

Retic Abs Flat

Retic Rate	HGB Trans

- Sample/System Flags
- B-NO
  - BIFR
  - B-SAT
  - BTO
  - B-NV
  - B-SUSP
  - CHCMCE
  - N-RBC
  - RBCIFR
  - HGB-PL
  - HGBIFR
  - WBC-CE
  - WBCSUB
  - MPO-D
  - PX-NO
  - PX-PL
  - PXIFR
  - PX-SAT
  - PXTO
  - PXNW
  - RTC-L
  - RTCAD

Retic Parameters			
	Gated	Mature	Retic
MCV	85,8	85,2	102,5 fL
CHCM H	37,3	37,4	H 33,6 g/dL
CH H	31,8	31,7	34,3 pg
CHDW	3,43	3,42	2,78 pg
RDW	12,5	12,1	8,9 %
HDW	3,16	3,08	2,49 g/dL
%Micro	0,6	0,6	0,0
%Macro	0,0	0,0	0,2
%Hypo	0,1	0,1	1,1
%Hyper	9,7	9,9	0,3
%Low CH	8,0	8,2	0,3
%High CH	48,4	47,3	80,1
MCV Delta			17,3
CHCM Delta			-3,9
CH Delta			2,5
CHDW Delta			-0,63
RDW Delta			-3,2
HDW Delta			-0,55 g/dL

- Morphology Flags
- MICRO
  - MACRO
  - HYP0
  - HYPER +
  - ANISO
  - HC VAR
  - LEFT SHIFT +
  - BLASTS
  - ATYPS
  - NRBC
  - IG
  - LARGE PLT
  - PLT CLUMPS
  - MPO DEF
  - RBC FRAG
  - RBC Ghosts